

BAUGEMEINSCHAFT Schlossblick Entringen





**Baugemeinschaft
Schlossblick Entringen**

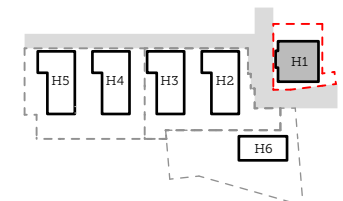
Neubau von 6 Wohnhäusern
mit gemeinsamer Tiefgarage

Bauherr

Schlossblick Entringen
Baugemeinschaft eG&R
vertreten durch Andreas Stahl und
Michael Wiefelspütz
Eisenbahnstraße 3, 72072 Tübingen

Projektsteuerung & Information

Martin Schurr
Eisenbahnstraße 3, 72072 Tübingen
Tel. 07071-9104-22
info@schlossblick-entringen.de



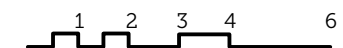
Datum:
19.05.2026

**Haus 1
Erdgeschoss**

Maßstab
1:150

Gezeichnet:
krk

Format:
DIN A4



Im Schlossblick

Fußweg

Trafo

Fahrräder

Müll

Spielen

Garten
18,7 m²
Terrasse
12,0 m²
W 1.01
2 Zi
WF gesamt 54,3 m²

Haus 1

BELEGT

BELEGT



W 1.03
4 Zi
barrierefrei
WF gesamt 108,7 m²

Panoramafenster SW

BELEGT

Garten
27,8 m²

W 1.02
2 Zi
WF gesamt 61,0 m²

Garten
44,5 m²

Terrasse
12,0 m²

Rosengartenstraße





**Baugemeinschaft
Schlossblick Entringen**

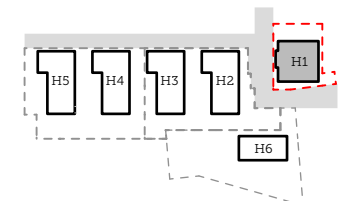
Neubau von 6 Wohnhäusern
mit gemeinsamer Tiefgarage

Bauherr

Schlossblick Entringen
Baugemeinschaft eGmbH
vertreten durch Andreas Stahl und
Michael Wiefelspütz
Eisenbahnstraße 3, 72072 Tübingen

Projektsteuerung & Information

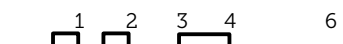
Martin Schurr
Eisenbahnstraße 3, 72072 Tübingen
Tel. 07071-9104-22
info@schlossblick-entringen.de



**Haus 1
1. Obergeschoss**

Datum: 19.05.2026
Maßstab: 1:150

Gezeichnet: krk
Format: DIN A4



**Baugemeinschaft
Schlossblick Entringen**

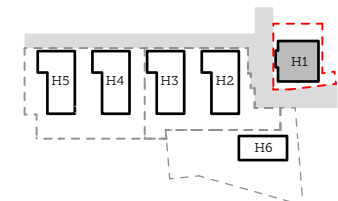
Neubau von 6 Wohnhäusern
mit gemeinsamer Tiefgarage

Bauherr

Schlossblick Entringen
Baugemeinschaft eGmbH
vertreten durch Andreas Stahl und
Michael Wiefelspütz
Eisenbahnstraße 3, 72072 Tübingen

Projektsteuerung & Information

Martin Schurr
Eisenbahnstraße 3, 72072 Tübingen
Tel. 07071-9104-22
info@schlossblick-entringen.de



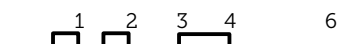
**Haus 1
2. Obergeschoss**

Datum:
19.05.2026

Maßstab
1:150

Gezeichnet:
krk

Format:
DIN A4



W 1.07

4 Zi
barrierefrei
WF gesamt 102,5 m²

W 1.09

3 Zi
WF gesamt 68,0 m²

W 1.08

2 Zi
WF gesamt 57,5 m²



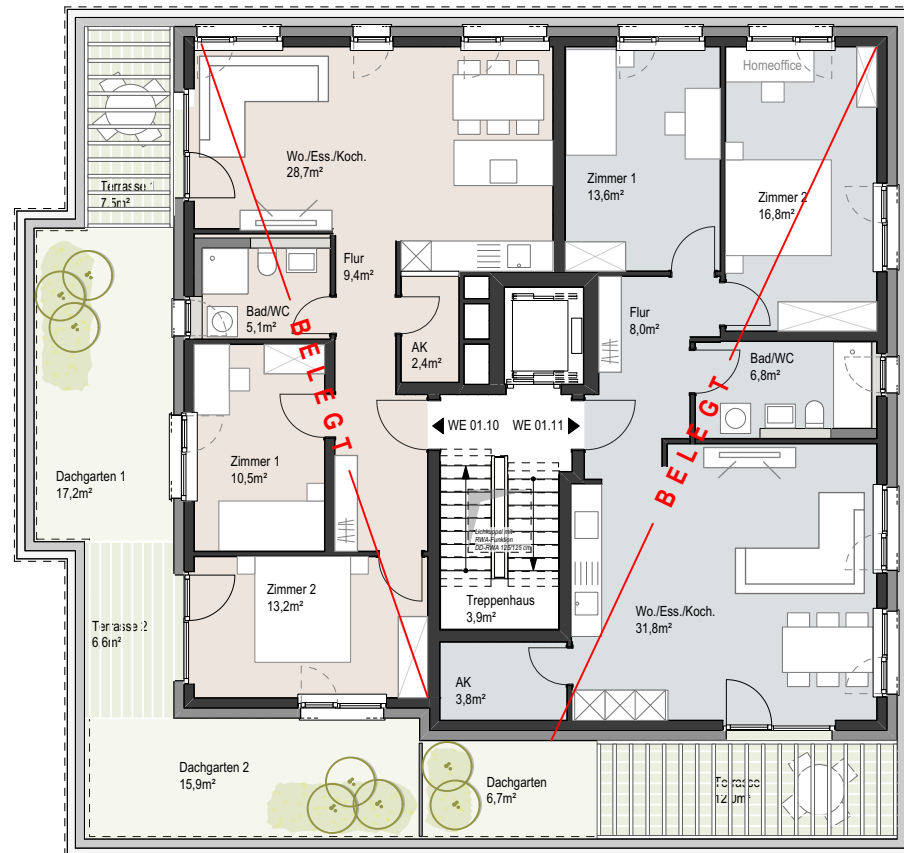


W 1.10

3 Zi
WF gesamt 82,0 m²

W 1.11

3 Zi
WF gesamt 85,6 m²



Baugemeinschaft Schlossblick Entringen

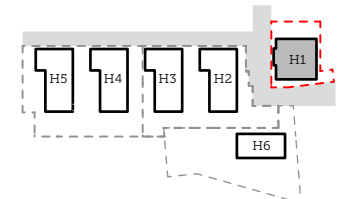
Neubau von 6 Wohnhäusern
mit gemeinsamer Tiefgarage

Bauherr

Schlossblick Entringen
Baugemeinschaft eG&R
vertreten durch Andreas Stahl und
Michael Wiefelspütz
Eisenbahnstraße 3, 72072 Tübingen

Projektsteuerung & Information

Martin Schurr
Eisenbahnstraße 3, 72072 Tübingen
Tel. 07071-9104-22
info@schlossblick-entringen.de



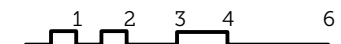
Haus 1 Dachgeschoss

Datum:
19.05.2026

Maßstab
1:150

Gezeichnet:
krk

Format:
DIN A4





**Baugemeinschaft
Schlossblick Entringen**

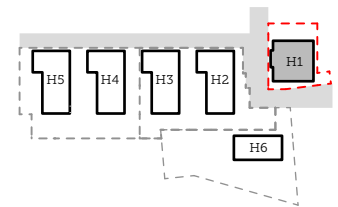
Neubau von 6 Wohnhäusern
mit gemeinsamer Tiefgarage

Bauherr

Schlossblick Entringen
Baugemeinschaft eG&R
vertreten durch Andreas Stahl und
Michael Wiefelspütz
Eisenbahnstraße 3, 72072 Tübingen

Projektsteuerung & Information

Martin Schurr
Eisenbahnstraße 3, 72072 Tübingen
Tel. 07071-9104-22
info@schlossblick-entringen.de



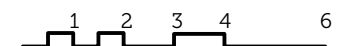
**Haus 1
Ansichten**

Datum:
19.05.2026

Maßstab
1:250

Gezeichnet:
krk

Format:
DIN A4



Ansicht von Norden



Ansicht von Osten



Ansicht von Süden



Ansicht von Westen