

BAUGEMEINSCHAFT Schlossblick Entringen



Ein Projekt von
pro.b

EXPOSÉ - HAUS 2
Stand 20.03.2026



**Baugemeinschaft
Schlossblick Entringen**

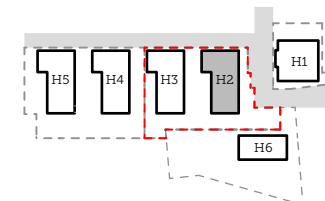
Neubau von 6 Wohnhäusern
mit gemeinsamer Tiefgarage

Bauherr

Schlossblick Entringen
Baugemeinschaft eG&R
vertreten durch Andreas Stahl und
Michael Wiefelspütz
Eisenbahnstraße 3, 72072 Tübingen

Projektsteuerung & Information

Martin Schurr
Eisenbahnstraße 3, 72072 Tübingen
Tel. 07071-9104-22
info@schlossblick-entringen.de



**Haus 2
Erdgeschoss**

Datum:
20.03.2026

Maßstab
1:150

Gezeichnet:
pca

Format:
DIN A4





**Baugemeinschaft
Schlossblick Entringen**

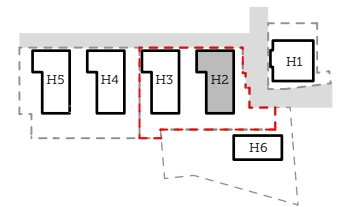
Neubau von 6 Wohnhäusern
mit gemeinsamer Tiefgarage

Bauherr

Schlossblick Entringen
Baugemeinschaft eG&R
vertreten durch Andreas Stahl und
Michael Wiefelspütz
Eisenbahnstraße 3, 72072 Tübingen

Projektsteuerung & Information

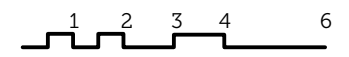
Martin Schurr
Eisenbahnstraße 3, 72072 Tübingen
Tel. 07071-9104-22
info@schlossblick-entringen.de



**Haus 2
1. Obergeschoss**

Datum: 20.03.2026
Maßstab: 1:150

Gezeichnet: pca
Format: DIN A4



W 2.05
3 Zi
WF gesamt 67,7 m²

W 2.06
2 Zi
WF gesamt 49,9 m²

W 2.07
2 Zi
WF gesamt 44,4 m²

W 2.08
4 Zi
barrierefrei
WF gesamt 102,8 m²





**Baugemeinschaft
Schlossblick Entringen**

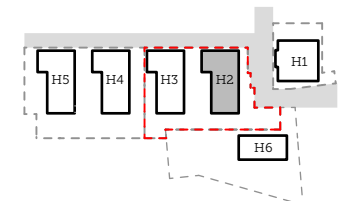
Neubau von 6 Wohnhäusern
mit gemeinsamer Tiefgarage

Bauherr

Schlossblick Entringen
Baugemeinschaft eG&R
vertreten durch Andreas Stahl und
Michael Wiefelspütz
Eisenbahnstraße 3, 72072 Tübingen

Projektsteuerung & Information

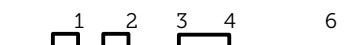
Martin Schurr
Eisenbahnstraße 3, 72072 Tübingen
Tel. 07071-9104-22
info@schlossblick-entringen.de



**Haus 2
2. Obergeschoss**

Datum: 20.03.2026 Maßstab: 1:150

Gezeichnet: pca Format: DIN A4



W 2.09
3 Zi
WF gesamt 67,7 m²



W 2.10
2 Zi
WF gesamt 49,9 m²

W 2.11
2 Zi
WF gesamt 44,4 m²

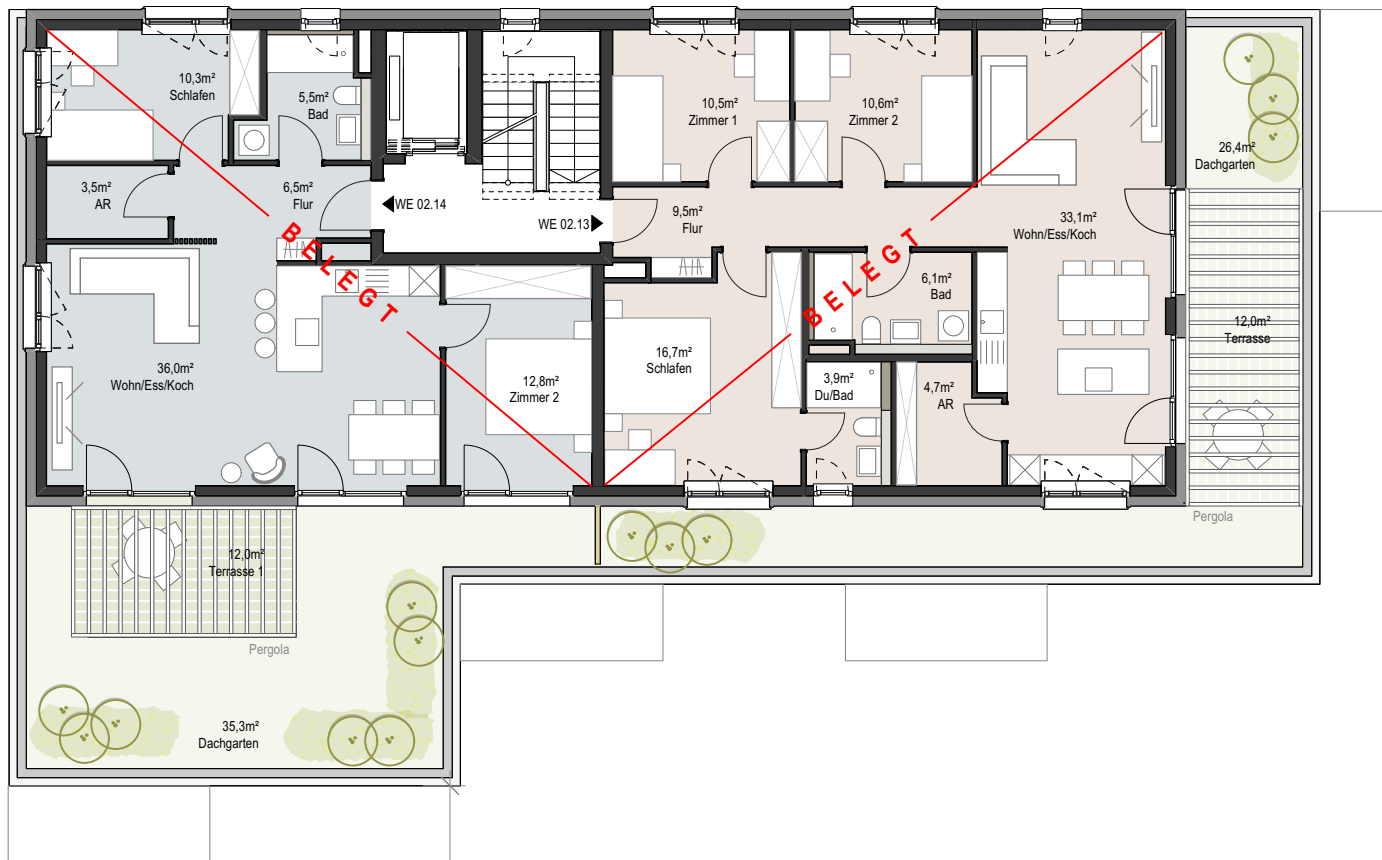
W 2.12
4 Zi
barrierefrei
WF gesamt 100,5 m²





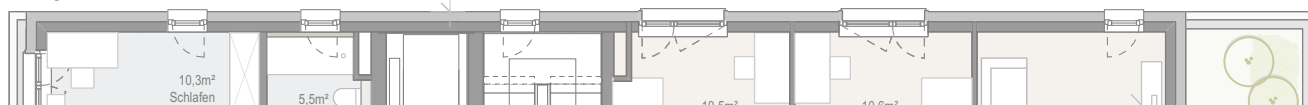
W 2.14
3 Zi
WF gesamt 86,5 m²

W 2.13
4 Zi
WF gesamt 104,7 m²



W 3.11
3 Zi
WF gesamt 86,5 m²

W 3.10
4 Zi
WF gesamt 104,8 m²



**Baugemeinschaft
Schlossblick Entringen**

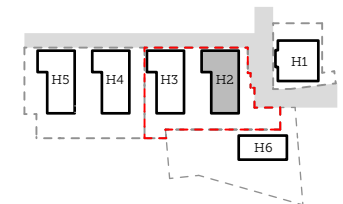
Neubau von 6 Wohnhäusern
mit gemeinsamer Tiefgarage

Bauherr

Schlossblick Entringen
Baugemeinschaft eG&R
vertreten durch Andreas Stahl und
Michael Wiefelspütz
Eisenbahnstraße 3, 72072 Tübingen

Projektsteuerung & Information

Martin Schurr
Eisenbahnstraße 3, 72072 Tübingen
Tel. 07071-9104-22
info@schlossblick-entringen.de



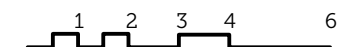
**Haus 2
Dachgeschoss**

Datum:
20.03.2026

Maßstab
1:150

Gezeichnet:
pca

Format:
DIN A4





**Baugemeinschaft
Schlossblick Entringen**

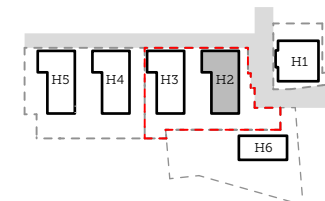
Neubau von 6 Wohnhäusern
mit gemeinsamer Tiefgarage

Bauherr

Schlossblick Entringen
Baugemeinschaft eGmbH
vertreten durch Andreas Stahl und
Michael Wiefelspütz
Eisenbahnstraße 3, 72072 Tübingen

Projektsteuerung & Information

Martin Schurr
Eisenbahnstraße 3, 72072 Tübingen
Tel. 07071-9104-22
info@schlossblick-entringen.de



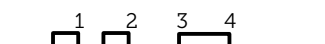
**Haus 2
Ansichten**

Datum:
20.03.2026

Maßstab
1:250

Gezeichnet:
pca

Format:
DIN A4



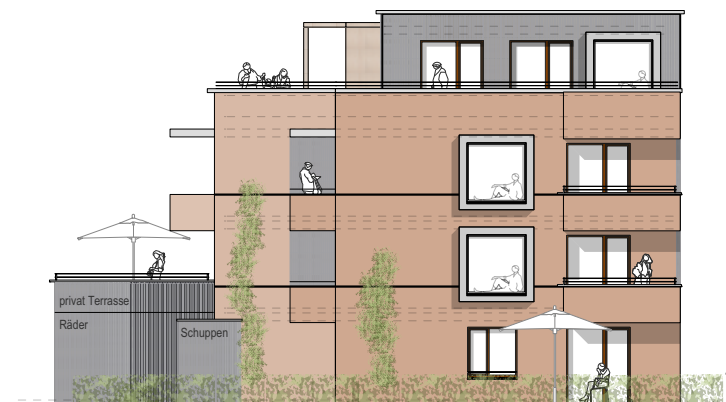
Ansicht von Norden

Ansicht von Osten



Hof 1

Ansicht von Westen



Ansicht von Süden