

BAUGEMEINSCHAFT Schlossblick Entringen





**Baugemeinschaft
Schlossblick Entringen**

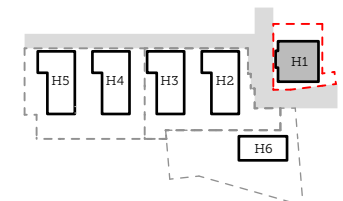
Neubau von 6 Wohnhäusern
mit gemeinsamer Tiefgarage

Bauherr

Schlossblick Entringen
Baugemeinschaft eGbr
vertreten durch Andreas Stahl und
Michael Wiefelspütz
Eisenbahnstraße 3, 72072 Tübingen

Projektsteuerung & Information

Martin Schurr
Eisenbahnstraße 3, 72072 Tübingen
Tel. 07071-9104-22
info@schlossblick-entringen.de



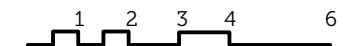
**Haus 1
Erdgeschoss**

Datum:
24.03.2026

Maßstab
1:150

Gezeichnet:
krk

Format:
DIN A4



Im Schlossblick

Fußweg

Trafo

Fahrräder

Müll

Spielen

Garten
18,7 m²
Terrasse
12,0 m²
W 1.01
2 Zi
WF gesamt 54,3 m²

Haus 1

Wo./Ess./Kc
22,1 m²

Zimmer
11,1 m²

Du/Bad
5,6 m²

Zimmer 3
13,1 m²

Eingang
12,3 m²

AK
2,1 m²

Bad/WC
3,7 m²

Flur
5,4 m²

AK
15,8 m²

Zimmer 3
10,7 m²

WE 01.01

AK
2,7 m²

Zimmer 3
10,8 m²

AK
1,9 m²

Flur
5,1 m²

WE 01.02

Treppenhaus
7,0 m²

WE 01.03

Du/Bad
5,4 m²

W 1.03
4 Zi
barrierefrei
WF gesamt 108,7 m²

BELEGT

Zimmer
13,9 m²

Panoramafenster SW

Wo./Ess./Koch.
27,8 m²

Bad/WC
4,1 m²

Wo./Ess./Koch.
34,3 m²

Garten
27,8 m²

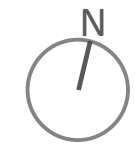
Terrasse
12,0 m²

W 1.02
2 Zi
WF gesamt 61,0 m²

Garten
44,5 m²

Terrasse
12,0 m²

Rosengartenstraße





**Baugemeinschaft
Schlossblick Entringen**

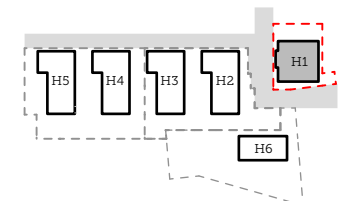
Neubau von 6 Wohnhäusern
mit gemeinsamer Tiefgarage

Bauherr

Schlossblick Entringen
Baugemeinschaft eGmbH
vertreten durch Andreas Stahl und
Michael Wiefelspütz
Eisenbahnstraße 3, 72072 Tübingen

Projektsteuerung & Information

Martin Schurr
Eisenbahnstraße 3, 72072 Tübingen
Tel. 07071-9104-22
info@schlossblick-entringen.de



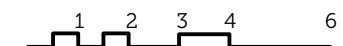
**Haus 1
1. Obergeschoss**

Datum:
24.03.2026

Maßstab
1:150

Gezeichnet:
krk

Format:
DIN A4



**Baugemeinschaft
Schlossblick Entringen**

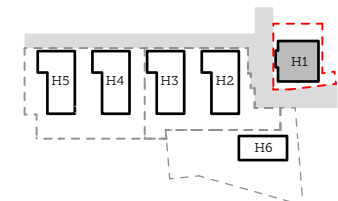
Neubau von 6 Wohnhäusern
mit gemeinsamer Tiefgarage

Bauherr

Schlossblick Entringen
Baugemeinschaft eGmbH
vertreten durch Andreas Stahl und
Michael Wiefelspütz
Eisenbahnstraße 3, 72072 Tübingen

Projektsteuerung & Information

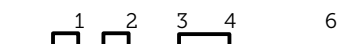
Martin Schurr
Eisenbahnstraße 3, 72072 Tübingen
Tel. 07071-9104-22
info@schlossblick-entringen.de



**Haus 1
2. Obergeschoss**

Datum: 24.03.2026
Maßstab: 1:150

Gezeichnet: krk
Format: DIN A4



W 1.07

4 Zi
barrierefrei
WF gesamt 102,5 m²

W 1.09

3 Zi
WF gesamt 68,0 m²

W 1.08

2 Zi
WF gesamt 57,5 m²



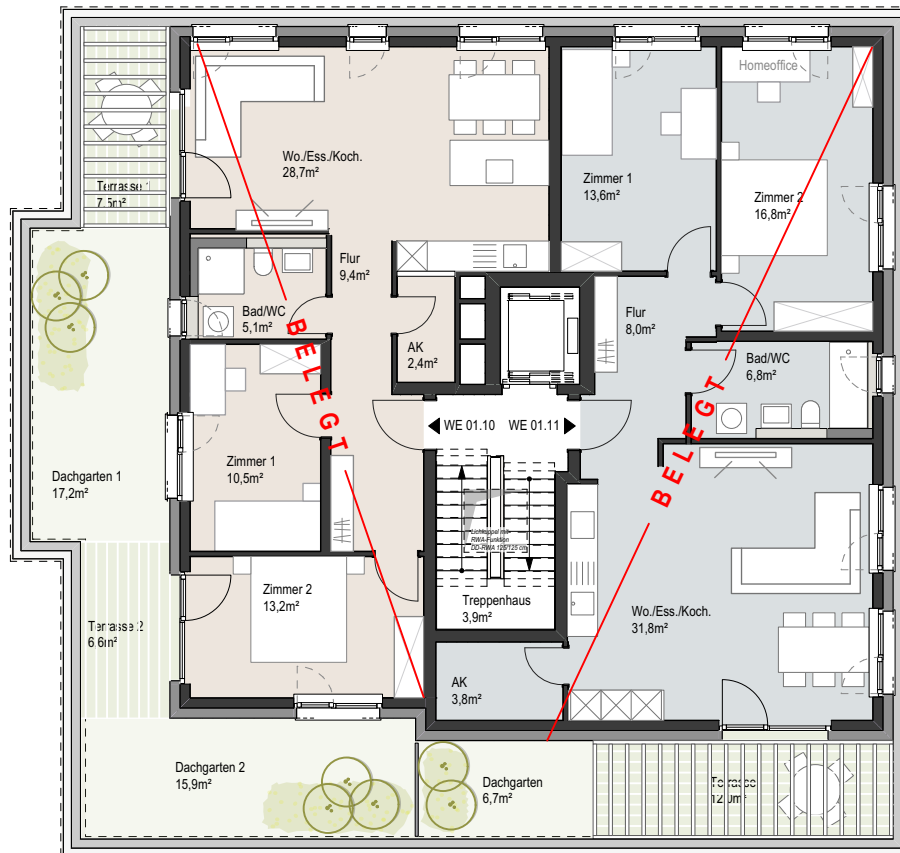


W 1.10

3 Zi
WF gesamt 82,0 m²

W 1.11

3 Zi
WF gesamt 85,6 m²



**Baugemeinschaft
Schlossblick Entringen**

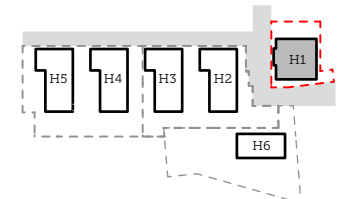
Neubau von 6 Wohnhäusern
mit gemeinsamer Tiefgarage

Bauherr

Schlossblick Entringen
Baugemeinschaft eG&R
vertreten durch Andreas Stahl und
Michael Wiefelspütz
Eisenbahnstraße 3, 72072 Tübingen

Projektsteuerung & Information

Martin Schurr
Eisenbahnstraße 3, 72072 Tübingen
Tel. 07071-9104-22
info@schlossblick-entringen.de



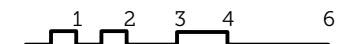
**Haus 1
Dachgeschoss**

Datum:
24.03.2026

Maßstab
1:150

Gezeichnet:
krk

Format:
DIN A4





**Baugemeinschaft
Schlossblick Entringen**

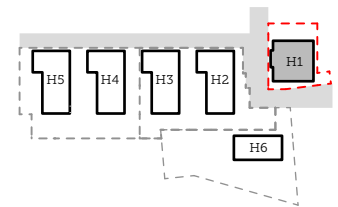
Neubau von 6 Wohnhäusern
mit gemeinsamer Tiefgarage

Bauherr

Schlossblick Entringen
Baugemeinschaft eG&R
vertreten durch Andreas Stahl und
Michael Wiefelspütz
Eisenbahnstraße 3, 72072 Tübingen

Projektsteuerung & Information

Martin Schurr
Eisenbahnstraße 3, 72072 Tübingen
Tel. 07071-9104-22
info@schlossblick-entringen.de



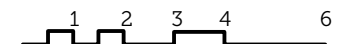
**Haus 1
Ansichten**

Datum:
24.03.2026

Maßstab
1:250

Gezeichnet:
krk

Format:
DIN A4



Ansicht von Norden



Ansicht von Osten



Ansicht von Süden



Ansicht von Westen